

Köşe Ünitesi

Yeni self-servis hattı Fit Sistem, yemek servisi ile ilgili sorunlara kompakt boyutlarıyla her mekanda (kafeteryalar, personel yemekhaneleri, orta ölçekte özel ya da kamu kuruluşlarındaki kantinler) esnek çözümler sunar. Çok amaçlıdır ve günümüz çizgilerine uygundur (kiraz kaplama ve paslanmaz çelik panelleri sayesinde cazip estetik görünümü vardır). **aNötr üniteler** hem çalışma tezgahı ve teşhir ünitesi olarak kullanılabilir, hem de alt dolaplarında mutfak ve servis malzemeleri depolanabilir. Bu sayfalarda gördüğünüz üçü paslanmaz çelik, diğer üçü kiraz kaplama panelli 6 model dolaplı nötr ünitelerdir.

(orta ölçekli özel ve resmi kantinler). (Kiraz ağacı cilası ve paslanmaz çelik panellemesi sayesinde cazip estetiği ile) çok amaçlı ve günümüz koşullarına uygundur. Bu sayfada ayrıntılı verilen kiraz ağaçlı ve paslanmaz çelik **köşe ünitesi**, dış bir bağlantıya sahiptir. 90° dış köşe yaratmaya uygundur.



320147

• Köşe üniteleri aşağıdakileri içerir:

- tekerlekler

- paslanmaz çelik veya kiraz kaplama paneller

- paslanmaz çelik veya kiraz kaplama 1 adet tepsi kaydırma

• Kenarları yuvarlatılmış, 304 AISI paslanmaz çelik üst tabla.

• Üst tabla, teşhir veya çalışma tezgahı olarak geniş bir yüzey oluşturur ve daha farklı ihtiyaçlar için özel olarak da sipariş edilebilir.

• Köşe ünitesini kullanarak, servis hattının yönünü, mekanın ihtiyaçlarına ve tasarıma uygun şekilde değiştirilmesini sağlar.

• İki ünitenin, bir köşe oluşturacak şekilde birleşmesini sağlayacak şekilde tasarlanmıştır.

• Özel imalat olarak 90° iç köşe ünitesi de mevcuttur.

• Tepsi kaydırma, 304 AISI paslanmaz çelik borulardan veya kiraz kaplama bir tabladan

üretilmiştir ve ünitenin müşteri tarafına monte edilir. Tepsi kaydırmalar, ünitelerin kapılardan geçişini kolaylaştırmak için katlanabilir.

• Tüm üniteler 150 mm çapında (ikisi frenli) dört tekerlek üzerine monte edilmiştir, ancak 150 mm yüksekliğindeki ayaklar üzerine de monte edilebilir.

• Tüm modeller uluslararası normlara uygundur ve CE işareti taşır.

Fit Sistem
Köşe Ünitesi

FBF0010

2013-10-03

TEKNİK ÖZELLİKLER	FSVC90X 320147	FSVC90C 320148
Nötr	●	●
Dış boyutlar - mm		
genişlik	1300	1300
derinlik	470	470
yükseklik	900	900
Net ağırlık - kg	50	59
Kiraz renkli ahşap sonlandırma		●
Paslanmaz Çelik sonlandırma	●	

**Fit Sistem
Köşe Ünitesi**

FBF0010

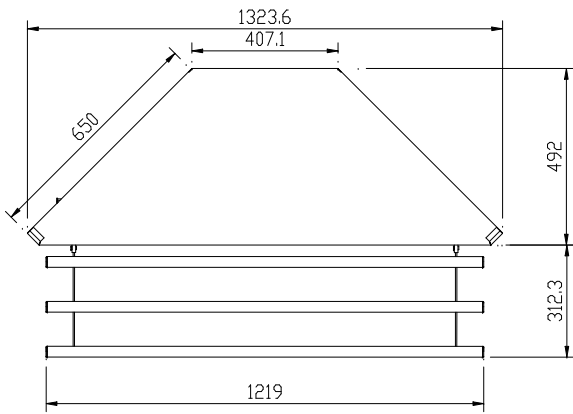
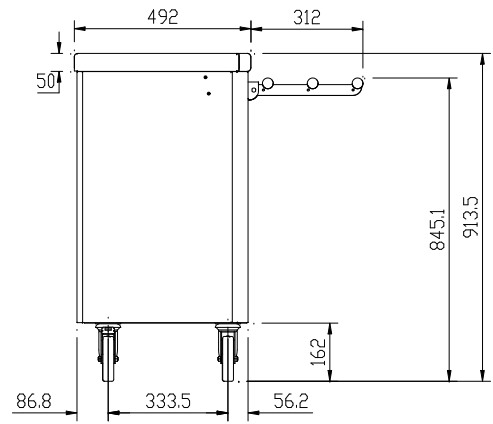
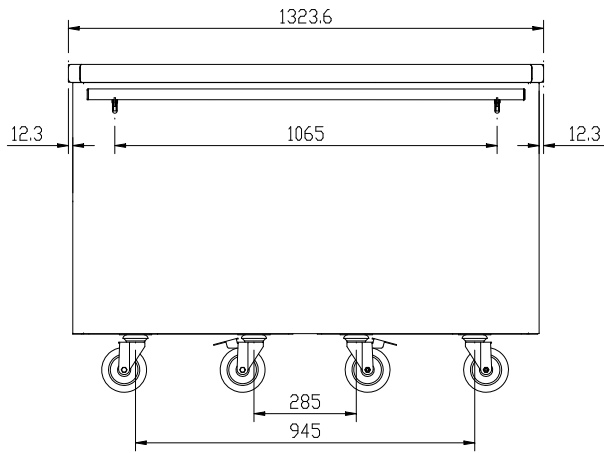
2013-10-03

FSVC90X
320147

FSVC90C
320148

Fit Sistem
Köşe Ünitesi

320147



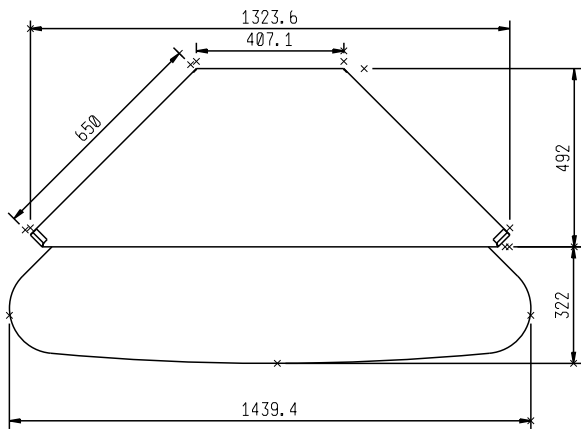
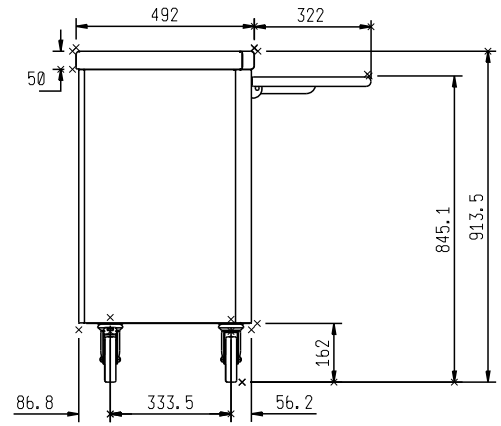
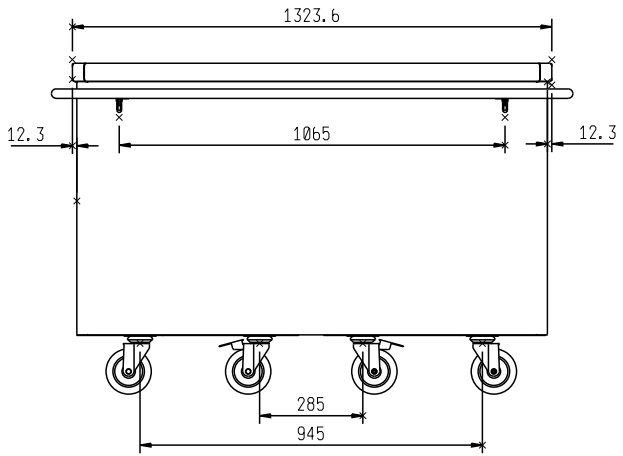
IDR-320147

FBF0010

2013-10-03

Fit Sistem
Köşe Ünitesi

320148



IDR-320148

FBF0010

2013-10-03