

# Electrolux Bulaşık Yıkama Sistemleri

## Giyotin Tip

Electrolux bulaşık yıkama sistemleri serisi, bulaşık yıkama işleminde yüksek verimlilik, tasarruf ve ergonomi konusunda yüksek beklentileri bulunan profesyoneller için üretilir. Ürün serisi bardak yıkama, tezgahaltı, giyotin tip, konveyörlü, tünel tip ve kazan yıkama makinelerini içerir. Giyotin tip bulaşık makinesi, 1200 tabak veya saatte 67 sepet yıkayabilme kapasitesine sahiptir.



505051

### SANİTİZASYON VE PERFORMANS

- Basıncılı boyler, durulama suyunun 82,5 'den yüksek bir sıcaklıkta olmasını sağlayarak durulama kalitesini garantiler (su girişi: 2 bar ve 50°C).
- Yıkamadan sonra-durulamadan önceki 4 saniyelik (değişken) bir duraklama, durulama programının sonunda yıkanmış temiz bulaşıkların üzerine hiçbir kirli su damlasının düşmemesini sağlar.
- 3 farklı bulaşık yıkama programı: bardaklar ve az kirli bulaşıklar (54 saniyelik 1.program), standart kirli bulaşıklar (90 saniyelik 2.program), çok kirli bulaşıklar (150 saniyelik 3.program).
- Hem yıkama hem durulama sıcaklığını belirten dijital termometreli basit kontrol paneli, parlatici dispenserli.
- Arıza teşhis sistemini, program ve

- drenaj sayısı göstergelerini içeren dijital ekranlı elektronik panel.
- Otomatik arıza-teşhis sistemi.

### DÜŞÜK İŞLETİM GİDERLERİ

- (Enerji, su ve kimyasal tüketimi açılarından) düşük işletim giderleri sağlamak amacıyla, her konveyör için sadece 3 litre sıcak temiz su (su giriş basıncı 2 bar'da) kullanan etkin bir durulama sistemi.

### HİJYEN VE GÜVENİLİRLİK

- Tüm makineler, temizliği kolaylaştırmak amacıyla pürüzsüz yüzeylere ve köşeleri yuvarlatılmış bir yıkama tankına sahiptir.
- Kolayca sökülebilir yıkama ve durulama kolları, filtreler ve konveyör

desteği.

- Tek cidarlı giyotin; sarsıntısız hareket sağlamak ve operatör güvenliğini garantilemek için 3 yayla desteklenmiştir.
- Tam otomatik kendi kendini temizleme programı, bakteri üreme riskini önler.
- Suyu kendi kendine boşaltan yıkama pompası, yüksek bir hijyen seviyesi sağlamak amacıyla, uzun atıl dönemler sonrasında durgun suyun tahliyesini kolaylaştırır.
- Uzun vadeli güvenilirlik sağlamak için iskelet, yüksekliği ayarlanabilir ayaklar, taban, yıkama haznesi, tank, tank filtresi, yıkama ve durulama kolları, su jetleri ve vidalar 304 AISI paslanmaz çelikten imal edilmiştir.



**CE** **Electrolux**

**Electrolux Bulaşık Yıkama Sistemleri**  
**Giyotin Tip**

- Daha yüksek kaynak korumalı 304 paslanmaz çelik boyler, klorlu suyun aşındırmasına karşı direnci artırır.
- Metal bağlantılı PVC su destek hortumu, yüksek su basıncına karşı dirençlidir.
- Suya karşı elektrik koruma sınıfı IPX4'tür.
- HACCP sisteminin sahada uygulanması ve Enerji Yönetimi cihazı için ayarları önceden yapılmıştır.

**ESNEKLİK VE ERGONOMİ**

- Entegre edilmiş Yumuşak Başlangıç (Soft Start) özelliği, bardak ve tabak gibi hassas bulaşıklara ek koruma sunar ve yıkama pompasının güvenilirliğini artırır.
- Üç fazlı elektrik bağlantısı, montaj sahasında değiştirilebilir.
- Üç yandaki giyotin kulpları, köşe kurulumunda kullanım kolaylığı sağlar.
- Electrolux Profesyonel Operasyon Sistemi serisi içinde bulunan özel ön-yıkama yerleşimi, servis girişi, çıkış yerleşimi ve

- makaralı konveyör yerleşimine bağlanmaya uygundur.
- Makine, giyotin kapanması ile işleme başlar ve giyotin açıldığında durur.
- Buharın operatöre doğru gitmesini önlemek üzere, arka tarafta açık giyotin.
- Tüm makineler, dış dispenserleri kabul etmek üzere önceden ayarlanmıştır.

**ÇEVRE DOSTU**

- Ağırlık bazında %97 geri dönüşebilir.
- CFC içermeyen ambalaj.
- Düşük ses seviyesi:
- ISO 9001 ve ISO 14001 sertifikalı fabrikada geliştirilmiş ve üretilmektedir.
- CE gereklilikleriyle uyumlu.

\* Süreli program: su girişi veya sıcaklık belirtilenden düşük olduğunda, açıklanmış gerçek program süreleri uzatılabilir.

TEKNİK ÖZELLİKLER	NHTP 505082
Su	
derece - °C	50
sertlik - °f	7-14
Durulama dispenseri	●
Çevrim sayısı	3
Program süresi - san.	54/90/150
Tabak kapasitesi/saat	1200
Basket kapasitesi/saat	67
Kapı/davlumbaz kalınlığı	Tek
Dış boyutlar - mm	
genişlik	748
derinlik	833
yükseklik	1515
Yıkama haznesi boyutları - mm	
genişlik	585
derinlik	560
yükseklik	409
Yıkama devresi	
derece - °C	55-65
tank kapasitesi - lt	42
pompa gücü - kW	0.8
elektrikli ısıtıcılar - kW	2.2
Sıcak suyla durulama devresi	
süre - san.	16
durulama sırasında su sıcaklığı - °C	80-90
su tüketimi - lt/çevrim	3
Boylar kapasitesi - lt	12
Boylar ısıtıcıları - kW	9
Güç - kW	
toplam güç	9.9
Ses seviyesi - dBA	<68
Net ağırlık - kg	86
Voltaj	400 V, 3N, 50
...çevrilebilir	230V 1N~; 230V 3~

Electrolux Bulaşık Yıkama Sistemleri  
Giyotin Tip

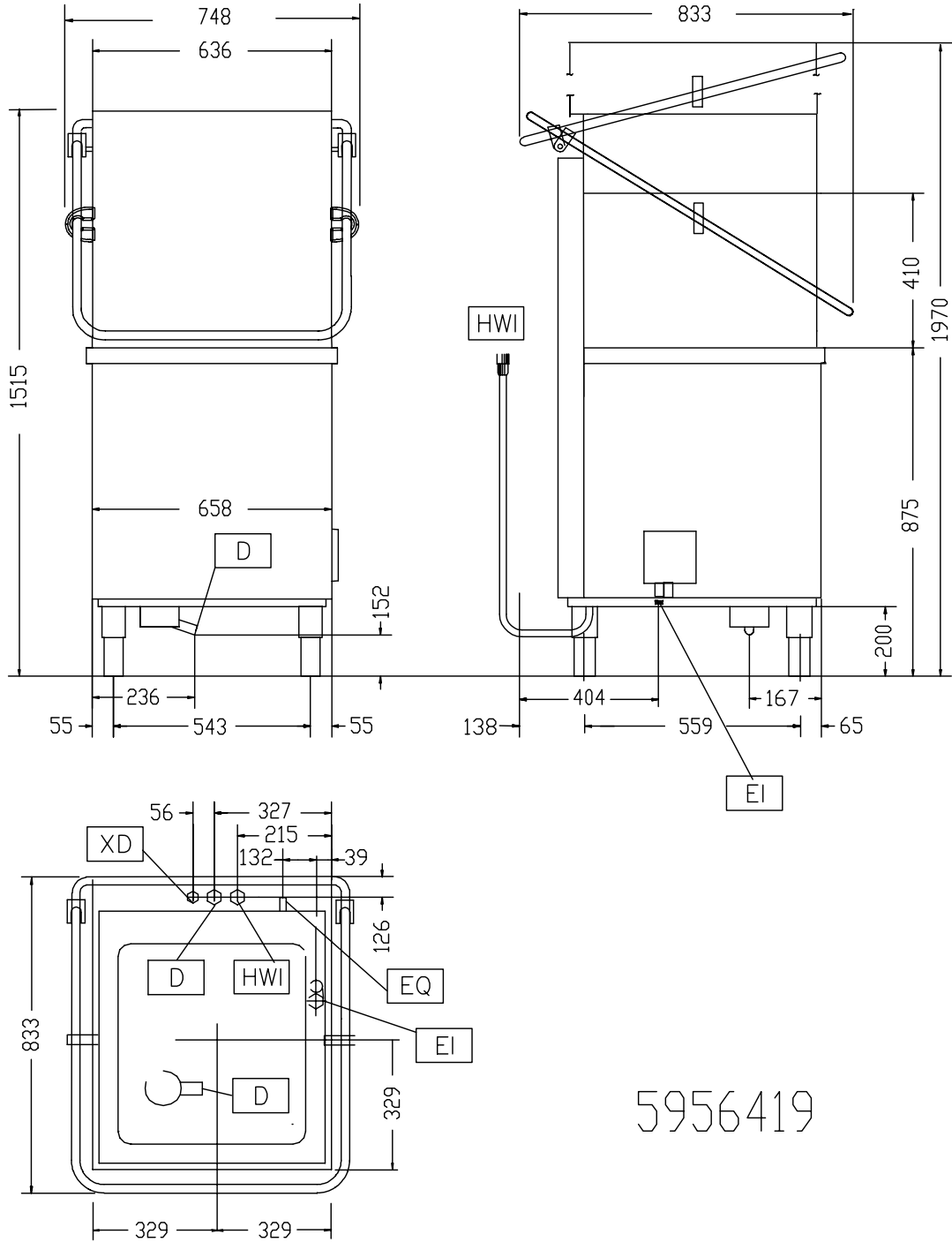
IDA010\_Promo

2013-10-03

	NHTP 505082
<b>DAHİL OLAN AKSESUARLAR</b>	
BULAŞIK SEPETİ,18 YEMEK TABAĞI-SARI	1
ÇATAL KAŞIK KONTEYNİRİ-SARI	1
<b>AKSESUARLAR</b>	
12 LT MANUEL SU YUMUŞATICI	860412
20 L MANUEL SU YUMUŞATICI	860430
8 ADET KAŞIK-ÇATAL KÜTUSU	780088
8 LT MANUEL SU YUMUŞATICI	860413
BARDAK SEPETİ,16 BARDAK DIK,H=120MM	867023
BUL BASKETİ HAFIF MAL ZEMELER İÇİN İZGARA	867016
BULAŞIK MAK. DETERJAN SEVİYE SONDASI	864004
BULAŞIK MAK. PARLATICI SEVİYE SONDASI	864005
BULAŞIK MAK.İÇİN ENTEGRE HACCP KİTİ	864001
BULAŞIK MAK.İÇİN ENTEGRE HACCP PRINTERİ	864002
BULAŞIK MAK.İÇİN PİRİNÇ SU GİRİŞ VALFİ	864000
BULAŞIK SEPETİ,12 DERİN TABAK-YEŞİL	867000
BULAŞIK SEPETİ,18 YEMEK TABAĞI-SARI	867002
BULAŞIK SEPETİ,48 KUÇUK-24 B.FINCAN-MAVİ	867007
BULAŞIK SEPETİ,6 TEPSİ (530X370)-KIRMIZI	866743
BULAŞIK SEPETİ,ÇATAL-KAŞIK,KAHVERENGLİ	867009
ÇATAL KAŞIK KONTEYNİRİ-SARI	864242
ÇATAL-KAŞIK TUTUCU,4LÜ KİT	865574
DETERJAN DISPENSER KİTİ	864218
DRENAJ POMPASI-50HZ BULAŞIK MAK.İÇİN	864199
DURULAMA POMPASI-1 TANK BUL.MAK.İÇİN	864051
PARSİYEL DEMİNİRİLİZASYON İÇİN FİLTRE	864017
PAŞLANMAZ HORTUM KİTİ	864016
SU SERTLİĞİNİ ÖLÇMEK İÇİN KİT	864050
YARI-PROF.BULAŞIK SEPETİ,500X500X190	867024

Electrolux Bulaşık Yıkama Sistemleri  
Giyotin Tip

505082



5956419

IDA010\_Promo

2013-10-03

TEKNİK TABLO	NHTP 505082
D - Drenaj	40mm
EI - Elektrik bağlantısı	400 V, 3N, 50
HWI - Sıcak su girişi	G 3/4"
XR - Deterjan dispenser bağlantısı	●